

账户收益表现						账户投资比例	
账户类型	卖出价	年化回报	周涨跌幅	近三月收益	本年收益	账户	投资比例
进取 1	1.3022	5.34%	2.64%	-0.72%	7.34%	进取 I/II	股票型基金 50%~100%，平衡型基金 0%~50%；除股票型和平衡型基金以外的其他资产占账户资产 0%~20%，包括债券、银行存款以及现金等。
平衡 1	1.0440	0.85%	2.10%	-1.13%	3.00%		
稳健 1	1.2724	4.87%	1.12%	5.63%	7.78%	平衡 I/II	平衡型基金 50%~100%，股票型基金 0%~30%；除基金以外的其他资产占账户资产的 0%~50%，包括债券、银行存款以及现金等。
进取 2	1.4177	7.13%	2.86%	-0.69%	8.38%		
平衡 2	1.3640	6.32%	2.54%	-0.29%	4.39%	稳健 I/II	平衡型基金 0%~30%；债券型、货币式基金、短期债券、银行存款以及其他货币工具 70%~100%。
稳健 2	1.1693	3.14%	0.21%	4.36%	5.36%		

数据来源：内部数据整理

市场回顾

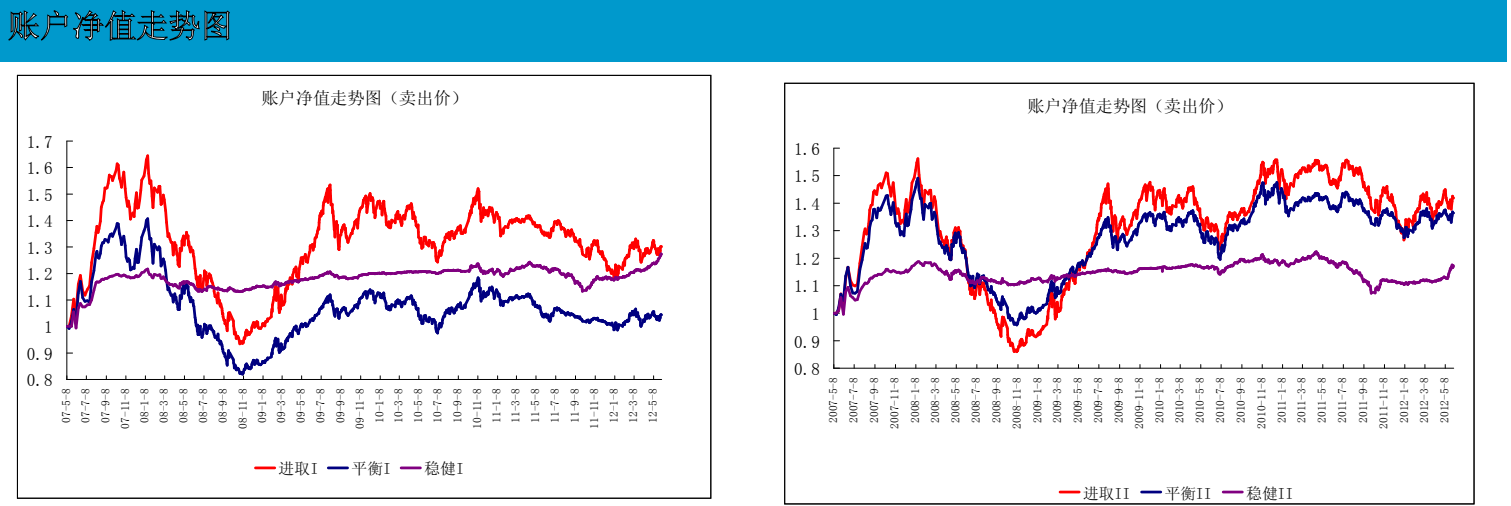
由于5月股票市场中创业板和中小板表现较好，因此股票方向基金中积极成长风格的基金如新兴产业主题基金业绩突出；稳健成长风格的基金也有不俗表现，这类基金多数重仓了较多食品饮料等消费品行业个股，对基金业绩贡献较大。指数型基金中业绩表现较好的主要有跟踪成长风格指数的基金，典型的有创业板ETF等。

5月债市在流动性进一步放松、经济数据不佳的环境下表现起眼，债基收益比肩股基。三类债券全部上涨，企业债上涨较多。纯债债券型基金净值平均上涨2.24%，偏债债券型基金净值平均上涨2.16%。保本型基金净值平均上涨1.14%。债券型基金中回购杠杆较高，企业债配比较高的基金业绩相对突出，如纯债基金工银信用添利、偏债基金南方广利回报等。

5月欧债危机恶化致使全球股票市场 and 大宗商品普跌，QDII无一上涨。5月QDII基金整体下跌了6.72%，相对抗跌的是债券型QDII和成熟市场QDII；受到油价大幅下跌的拖累，油气主题QDII下跌较多，投资于新兴市场的QDII基金也损失较大；投资于贵金属的QDII基金表现居中。

上周基金净值涨幅：封闭式基金为2.26%，主动股票型基金为2.91%，偏股混合型基金为2.58%，指数型基金为2.41%，债券型基金为0.50%。

在经济基本面没有实质性转好的情况下，我们仍持中性态度。精选优秀的主动管理型基金，利用指数基金进行波段操作，并进行积极的仓位管理将是我们的主要策略。



备注

- 投资连结保险是指包含保险保障功能并至少在一个投资账户拥有一定资产价值的人寿保险。通常情况下，投资连结保险的保险费在扣除部分费用后全部进入独立的投资账户，同时，死亡风险保险费及其他一些费用（如保单管理费）将定期从投资账户中扣除，并且投资账户中资产的实际收益（在扣除一定费用后）将全额进入投资账户，同时保险保障与账户价值挂钩。投资连结保险的保单账户价值完全归属投保人，同时投保人承担全部投资风险。投资连结保险的现金价值由退保时保单的账户价值与退保费用决定。
- 本报中所列投资账户收益率及表现仅代表投资账户在过去的投资表现，不代表对未来的预期，并且不作为您投保或投资账户间资产转移的建议，投资建议请咨询您的投资顾问。
- 投资账户收益率计算
$$(\text{期末日投资单位卖出价} - \text{期初日投资单位卖出价}) / \text{期初日投资单位卖出价} \times 100\%$$